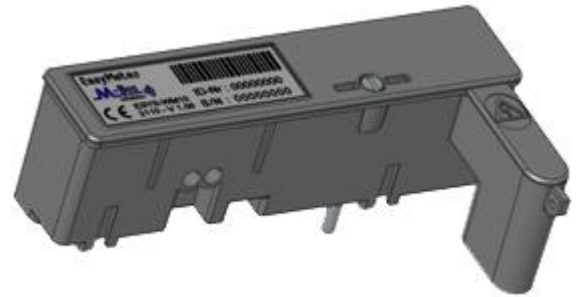


WIRELESS M-BUS FUNKMODUL ESYS-WM20



Technische Daten

Modulart:

Wireless M-Bus Funkmodul für 868 MHz (ISM Band)
(gemäß EN13757-4:2005)

Ausführungen:

Mit einem fixen Steckverbinder (Jumper) für Versorgung nur auf Phase L3
(Eigenverbrauch des Moduls nicht gezählt)

Übertragungsart:

T1 Mode (unidirektional)

Verschlüsselung:

nach OMS, AES128 Encryption Mode 7, gemäß BSI TR 03109

Leistungsklasse Sender:

max. 9 dBm

Frequenzbereich:

868,95 MHz (typ.)

Chiprate:

100 kcps (typ.)

Datenübertragungsrate:

100 * 2/3 (=66) kbps (3-aus-6 Codierung)

Relative Einschaltdauer:

0,1% (duty cycle)

Nennspannung Un:

230 V

Eigenverbrauch:

ca. 0,6 W (< 2,5 VA) pro Phase

Zählerschnittstelle:

OBIS (IEC62056-61) für Baureihe Q3D, Q1D, Q3S und T3D
SML 1.03 für Baureihe Q3B, Q3C und T3C
SML 1.04 für Baureihe Q3M, T3M, (nicht geeignet für Q3A)
(Modul erkennt Protokolltypen selbstständig)

Überspannungsfestigkeit:

> 8 kV

Temperaturbereich:

-25° C bis +55° C

Schutzart:

IP 51 (Montage in Innenräumen)

Konformität:

EN 300220, EN 301489, EN 60950, EN 50371
SW-Option: BSI TR 03109, AFL nach
OMS Primary Communication Issue 4.0.2

Gewicht:

ca. 80 g

Maße:

ca. 131x28x51 mm (ohne Stecker)

Merkmale

Bis zu 500 m Reichweite im freien Feld, bis zu 30 m in Gebäuden (Ungünstige Umgebungsbedingungen können die tatsächliche Reichweite stark verringern)

OMS Standard mit AES128 Datenverschlüsselung, Encryption Mode 7, gemäß BSI TR 03109

Folgende Parameter können kundenspezifisch programmiert werden:

- Abgestufte Sendeleistung
- Wiederholrate des Datentelegramms
- Wiederholrate des Telegramms mit statischen Informationen
- Schlüssel für AES 128 Verschlüsselung
- Identifikationsnummer (Moduladresse)
- Verschlüsselung erfolgt nach OMS, AES128 Encryption Mode 7, gemäß BSI TR 03109

Durch Verwendung eines kapazitiven Netzteils gleiche Überspannungsfestigkeit wie EasyMeter Stromzähler

Entspricht den Anforderungen der R & TTE Richtlinie 1999/5/EC