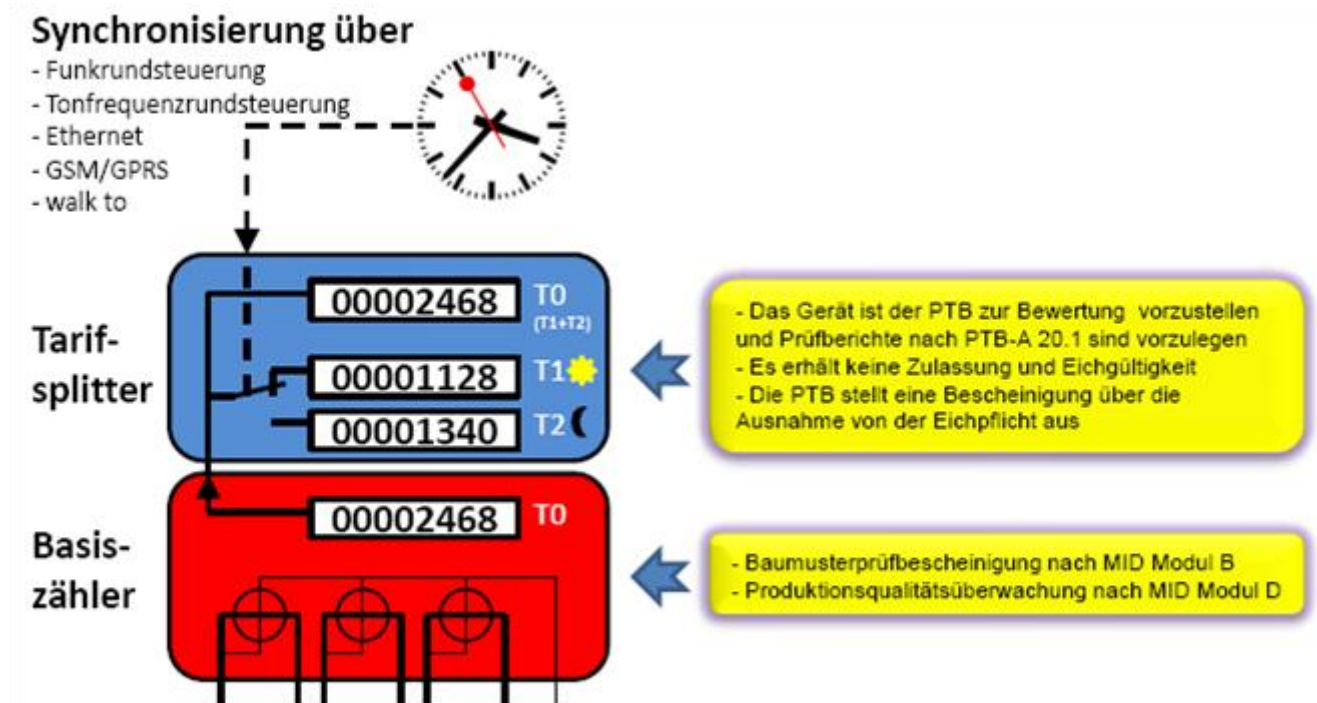


2 Tarife im Zähler?

Ja, das ist möglich, aber es geht auch einfacher (easy) im EDL40 Erweiterungsmodul mit dem „Tarifsplitter“.



Der Weg ist frei für die einfache innovative Lösung des „Tarifsplitters“.

Und schon mit Hochtouren arbeiten die folgende Marktpartner an ihren Lösungen.

=> EFR mit der Meterbase basierend auf der Funkrundsteuerung,
PTB Vorstellung in Q3 2010, Serienprodukt in Q4 2010

=> EasyMeter mit EasyX basierend auf Ethernet und GPRS,
PTB Vorstellung in Q3 2010, Serienprodukt in Q4 2010

=> NZR mit den MUCMeter.40 basierend auf GPRS und Ethernet,
PTB Vorstellung in Q3 2010, Serienprodukt in Q3 2010

=> Theben mit der elektronischen Zeitschaltuhr,
PTB Vorstellung in Q4 2010, Serienprodukt in Q4 2010

=> Swistec mit der SR-Easy basierend auf der Tonfrequenzrundsteuerung,
PTB Vorstellung in Q3 2010, Serienprodukt in Q4 2010

EasyMeter hat nach einem Jahr die Transportkosten mit seinem Spediteur neu und verbessert kalkuliert

Wie bereits öfter kommuniziert, möchten wir fair sein und nicht am Transport verdienen, sondern nur die Aufwandskosten auch erstattet bekommen. Somit werden ab sofort alle Q3D-Lieferungen zu neuen Transportkosten ausgeliefert.

Wir rechnen die Transportkosten entsprechend der Anlieferungsmenge ab. Somit wird die Anlieferung größerer Stückzahlen natürlich auch prozentual preiswerter, als kleinere Abrufmengen.

Q1D, der neue Wechselstromzähler

Der reine Wechselstromzähler Q1D ist im normalen Q3D Gehäuse untergebracht und wird nur auf der Phase L3 und N bestückt. Sicherlich wird er von der Breite nicht in allen Altanlagen passen, aber mit dem Q3D-Gehäuse passen alle Erweiterungsmodule. Wir erwarten die schnelle Zulassung und damit die Möglichkeit zur Serienfertigung schon ab 01. Juli 2010. Bestellungen nehmen wir schon gerne entgegen.



MID Modul D Prüfung für den Q3D ist ab sofort bei EasyMeter in Bielefeld möglich

Das QM-System der EasyMeter Stromzähler-Fertigung ist nach EG-Richtlinie 2004/22/EG Anhang D durch die PTB anerkannt worden. Somit haben wir ab sofort die Möglichkeit, die Metrologiekennzeichnung „M“ unserer gefertigten Messgeräte mit der PTB-Kennnummer 0102 zu versehen.

Wir werden ab sofort kleinere Losgrößen vollumfänglich in Bielefeld prüfen und mit der Hersteller-Konformitätsbescheinigung an unsere Kunden ausliefern. Größere Losgrößen werden wir nach unseren QM-Standard im Hause prüfen und weiterhin noch offiziell von der Metegra prüfen lassen.

Hier wird dann noch die „M2087“ auf dem Leistungsschild zu finden sein, bis auch dieser Prozess umgestellt wird und mit der PTB Nummer bedruckt wird.

Mit besten Grüßen

Christoph Bujak

EasyMeter GmbH
Christoph Bujak
Vertriebsleiter
+49 (0) 52 05.98 28-0 (Zentrale)
+49 (0) 151.58 59 28 83 (Mobil)
+49 (0) 20 54.93 68-43 (Home)
christoph.bujak@easymeter.com
www.easymeter.com

Kerstin Krause

EasyMeter GmbH
Kerstin Krause
Vertriebsinnendienst
+49 (0) 52 05.98 28-18 (Phone)
+49 (0) 52 05.98 28-28 (Fax)
kerstin.krause@easymeter.com