

Sehr geehrte Damen und Herren,

wir wünschen Ihnen einen guten neuen Start ins Jahr 2010.

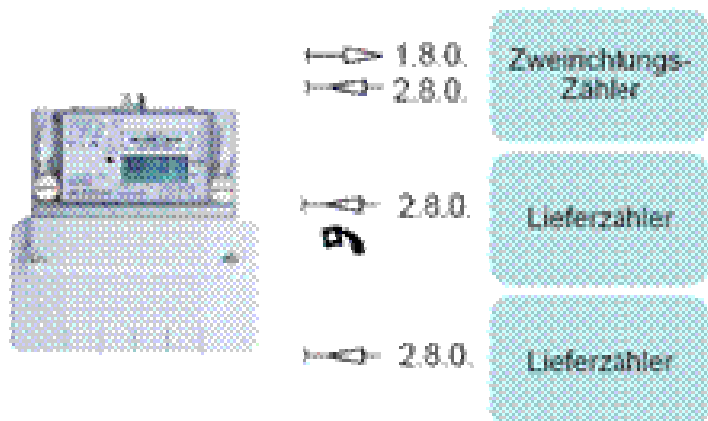
Und direkt zum Jahresanfang möchten wir Sie gerne über Neuigkeiten bei der EasyMeter informieren.

1) BNA sichert Investitionssicherheit bis zur endgültigen Entscheidung der Konsolidierung

Nach unseren Informationen sichert die BNA gegenüber dem BDEW und deren Mitgliedsunternehmen die Investitionssicherheit in Zählermontagen nach EnWG §21b 3a(Neubauten) und 3b(Bestandsanlagen) bis zur endgültigen Entscheidung der Konsolidierung über die notwendigen Mindestfunktionen eines Basiszählers. „Die BNA wird von keinem Unternehmen verlangen, Messeinrichtungen auszubauen, bei denen der Netzbetreiber im Rahmen plausibler Interpretationsspielräume zu der Absicht gelangen konnte, den Anforderungen nach §21b EnWG zu genügen“

2) Q3D-Zweirichtungszähler und Lieferzähler

Wir erweitern unser Produktportfolio um den einfachen Basiszähler Q3D. Für die steigende Anzahl von Photovoltaik- und Mini-BHKWs haben wir den Zweirichtungszähler und den Lieferzähler mit und ohne Rücklaufsperrung gemäß der TAB 2007 Ergänzung, Umsetzung §33 EEG und §4 KWK, Ausgabe April 2009, entwickelt. Die gewohnte Q3D Bauform mit zweizeiligen Display bleibt mit den Varianten bestehen. Alle drei Varianten sind zurzeit bei der PTB zur MID Zulassung und wir erwarten, dass wir sie im März 2010 ausliefern können.



3) Verlängerte Aufhängeöse mit und ohne Hutschiene

Bei einigen alten Zählerplätzen kann die obere Befestigungsschraube nicht weit genug nach unten verschoben werden. Hierfür haben wir eine Verlängerung als Montagelösung. Diese Verlängerung bieten wir auch mit einer Hutschiene an. Durch die niedrige Bauhöhe des Q3D ist oberhalb immer Platz für weitere Zusatzgeräte des Energieversorgers. Mit der Zwischenlösung lassen sich schnell Versuchsvarianten zum Smart Metering/Home/Grid aufbauen.



4) EDL21-Funktionalitäten im Q3D

Für alle Energieversorger bzw. deren Endkunden, für die der einfache Basiszähler Q3D mit einem Erweiterungsmodul nach EnWG §40 nicht ausreicht, bekommt der Q3D in 2010 einen großen Bruder mit EDL21&40 Funktionalität.

Unsere Entwickler arbeiten bereits seit drei Monaten an der Umsetzung. Und da jetzt der finale Entwurf des Lastenheftes 1.0 vorliegt, können wir die Entwicklung abschließen und im Januar 2010 unsere Lösung einigen Energieversorgern zur Bemusterung vorstellen. Wir möchten schon verraten, dass sich die Größe und die Bauform des Q3D nicht verändert wird. Geplant ist nur ein dreizeiliges Display, damit alle gewünschten EDL-Informationen einigermaßen verständlich dem Endkunden angezeigt werden können.

5) Eworld

Vom 09.-11.02.2010 können Sie uns auf der Eworld in Essen besuchen und wir zeigen Ihnen gerne unsere lieferbaren Produkte, die Neuentwicklungen und die Erweiterungsmodule für den Q3D von den unterschiedlichsten Herstellern.

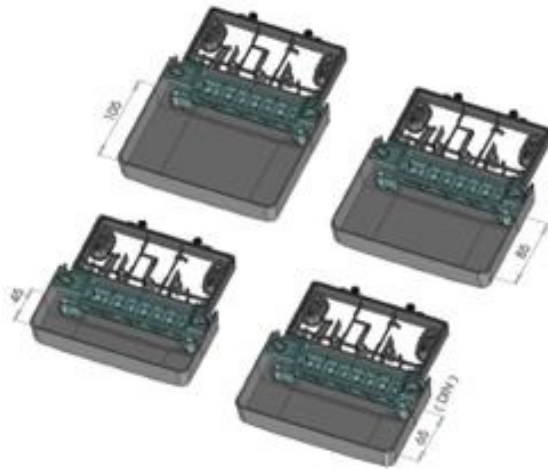
Sie finden uns in der Halle 2 Stand 528 auf dem Gemeinschaftstand mit Theben, EFR und den SW Ulm. Hier präsentieren wir ein Praxisszenario mit der gesamten Prozesskette Smart Metering, Smart Home, Smart Control bis zur Smart Application. Wir freuen uns auf Ihrem Besuch.

6) Offene Schnittstellen beim Basiszähler Q3D

In letzter Zeit wurden wir von zweifelnden Kunden angesprochen ob unsere Schnittstellen wirklich „offen“ sind. Deshalb haben wir es noch mal in einer schriftlichen Erklärung dokumentiert (Anlage). Die genauen Definitionen unserer mechanischen, optischen und elektrischen Schnittstellen haben wir unseren Marktpartnern und einigen Kunden schon vor Monaten mitgeteilt, damit Sie Investitionssicherheit bei den Modulentwicklungen haben. Wir werden hier kein Unternehmen mit den Informationen ausgrenzen. Bei Bedarf sprechen Sie uns einfach an.

7) Neue Klemmdeckel

Es gibt keine schwer montierbaren Klemmdeckel bei EasyMeter mehr. Mit den Verbesserungen an zwei Stellen haben wir direkt auch weitere Marktanforderungen erfüllt. Neben dem Normklemmdeckel 65 (mit ca. 65mm Kabelfreiraum) sind jetzt auch die Sonderklemmdeckel 45, 85 und sogar 105 lieferbar. Egal welche Altanlage Sie vorfinden, oder ob Sie mit Zählersteckklemme montieren möchten, Ihr Monteur hat immer einen Alternativklemmdeckel im Fahrzeug.



Mit besten Grüßen

Christoph Bujak

EasyMeter GmbH
Christoph Bujak
Vertriebsleiter
+49 (0) 52 05.98 28-0 (Zentrale)
+49 (0) 151.58 59 28 83 (Mobil)
+49 (0) 20 54.93 68-43 (Home)
christoph.bujak@easymeter.com
www.easymeter.com

Kerstin Krause

EasyMeter GmbH
Kerstin Krause
Vertriebsinnendienst
+49 (0) 52 05.98 28-18 (Phone)
+49 (0) 52 05.98 28-28 (Fax)
kerstin.krause@easymeter.com